



BOLETÍN DE ALERTA CLIMÁTICO (BAC)

CPPS

VERSIÓN RESUMIDA

JUNIO DE 2009

BAC 225

Junio se caracterizó por mantener el incremento de la temperatura superficial del mar a lo largo del Pacífico Ecuatorial, mostrando en esta ocasión anomalías de 1 a 2°C. En el área del Pacífico Sudeste, junto a la costa de Colombia, Ecuador y Perú se observó un incrementado de las anomalías positivas mientras que Chile aun reporta valores negativos.

La anomalía de la temperatura superficial del mar en las regiones Niño durante la última semana de junio, presentó los siguientes valores; en la región del Pacífico Occidental (Región Niño 4) fue de 0.7°C; en el Pacífico Central (Región Niño 3.4) la anomalía fue de 0.9°C y; en la región del Pacífico Oriental (Región Niño 1+2), fue de 0.8°C.

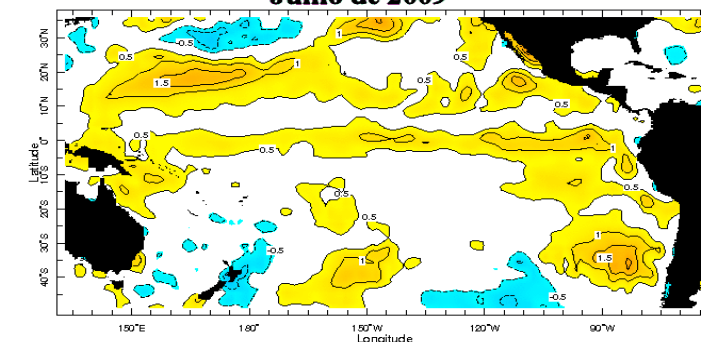
A nivel subsuperficial entre 80 y 200 m de profundidad, se mantuvo la presencia de anomalías térmicas positivas (hasta 3°C), que aproximadamente desde 120°W hacia el este, han alcanzado la superficie del mar. Se mantiene en el Borde Oriental del Pacífico, la pequeña celda de agua con anomalía negativa (-0.5°C), ubicada a unos 60 m de profundidad.

Durante el mes, el Nivel Medio del Mar en el Pacífico Sudeste presentó tendencia hacia valores por sobre sus patrones normales, las anomalías en las zonas norte y central de la costa peruana fueron superiores a los 10 cm; mientras que en Chile, el nivel del mar presentó anomalías negativas en todas las estaciones de monitoreo.

El Índice de Oscilación del Sur continuó en la fase negativa por segundo mes consecutivo, alcanzando un valor de -0.3.

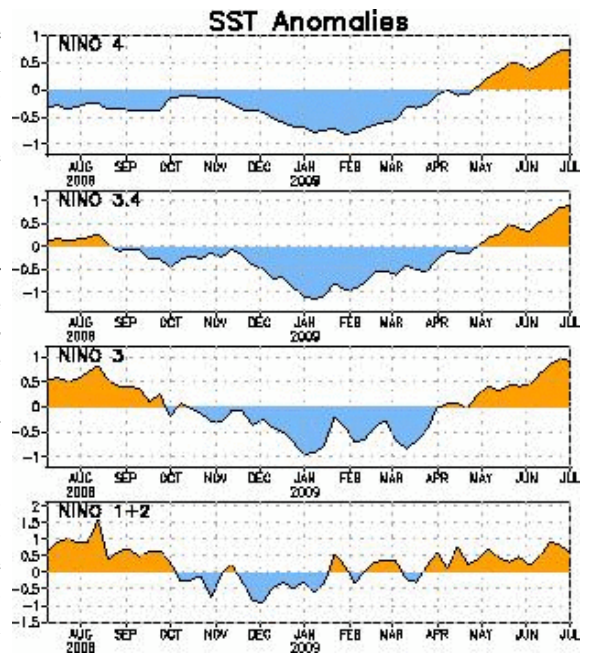
La Zona de Convergencia Intertropical se mantuvo durante la mayor parte del mes entre 6 y 8°N, con fuerte actividad convectiva, sobre el norte de Colombia y Centro América.

Anomalía de la Temperatura Superficial del Mar (°C) Junio de 2009



Jun 2009

ANOMALÍA DE LA TEMPERATURA
SUPERFICIAL DEL MAR, JUNIO 2009



ANOMALÍA DE LA TEMPERATURA
SUPERFICIAL DEL MAR EN LAS
REGIONES NIÑO

En la región del Pacífico Sudeste los vientos de superficie, se presentaron del Sur y Sureste; con respecto a la velocidad, se presentaron anomalías positivas y negativas de ± 1.6 m/s.

Tomando en cuenta el actual comportamiento térmico del océano Pacífico Ecuatorial, así como las salidas de los modelos de simulación numérica más relevantes, se prevé para el próximo mes, se mantenga el calentamiento de las aguas del océano Pacífico Tropical; mientras en el borde Oriental del océano Pacífico, la tendencia aún será a presentar valores en torno a su condición normal.

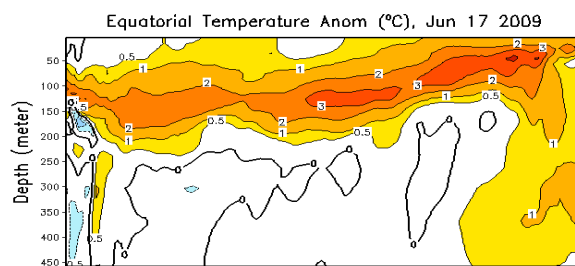


Una amplia banda cálida subsuperficial, localizada en el océano Pacífico Ecuatorial entre 80 y 250 m de profundidad, que alcanza la superficie desde los 150°W hacia el borde costero de Suramérica, se presenta con anomalías positivas de hasta 3.0°C.

El Nivel Medio del Mar (NMM) en el Pacífico Sudeste continuó con la tendencia a presentar valores por sobre sus patrones normales. A lo largo de la costa peruana prevalecieron las anomalías positivas, la mínima anomalía se presentó en la estación de San Juan (+6.0 cm) y la máxima anomalía en la estación de Lobos de Afuera (+17.0 cm). En Chile el nivel del mar presentó anomalías negativas en todas las estaciones de monitoreo, sólo Caldera y Valparaíso, registraron valores cercanos al promedio histórico.

El Índice de Oscilación del Sur (IOS) al igual que el mes anterior, presentó valores negativos, siendo esta vez -0.3.

El eje central de la Zona de Convergencia Intertropical (ZCIT) en el sector Oriental del Pacífico se mantuvo entre 6° y 8°N con fuerte actividad convectiva, a consecuencia de la interacción con un sistema de baja presión que se presentó en el centro del mar Caribe el cual indujo circulaciones atmosféricas propias para la generación de lluvias



ANOMALÍA DE TEMPERATURA SUBSUPERFICIAL
JUNIO 2009

Perspectivas para las próximas semanas

GLOBAL

Tomando en cuenta las predicciones de varios modelos numéricos, así como el comportamiento de los principales indicadores oceánicos y atmosféricos, se estima que durante el próximo mes en el Pacífico Ecuatorial continuarán presentes anomalías positivas de la TSM, manteniéndose la tendencia al incremento. A nivel subsuperficial persistirá el calentamiento que actualmente cubre toda la región del Pacífico Ecuatorial.

Las actuales condiciones oceanográficas presente en el Pacífico Tropical, señalan el fin de las condiciones ENSO-neutras, siendo necesario mantener un cuidadoso seguimiento de la evolución y sus repercusiones futura sobre el clima de la región del Pacífico sudeste y oeste de Sudamérica.

REGIONAL

De acuerdo con el seguimiento de las condiciones océano-atmosféricas en el océano Pacífico Sudeste, ejecutado por el Programa ERFEN (integrado por los Comités Nacionales ERFEN de Chile, Colombia, Ecuador y Perú), y coordinado por la CPPS, se prevé para julio 2009, que en el sector del Pacífico Suroccidental se presentará con un ligero incremento de las anomalías tanto de la temperatura superficial del mar como la del aire.

Instituciones que colaboran con este boletín:



COLOMBIA

IDEAM

CCCP



ECUADOR

INOCAR



PERU

DHN



CHILE

SHOA

DMCh

EDITADO EN EL INSTITUTO OCEANOGRÁFICO DE LA ARMADA DEL ECUADOR

Av. 25 de julio. Base Naval Sur. Guayaquil, Ecuador. Casilla 5940. Fax (593)4-2485166. Tel: (593)4-2481300.