

BOLETÍN DE ALERTA CLIMÁTICO (BAC)

CPPS

VERSIÓN RESUMIDA

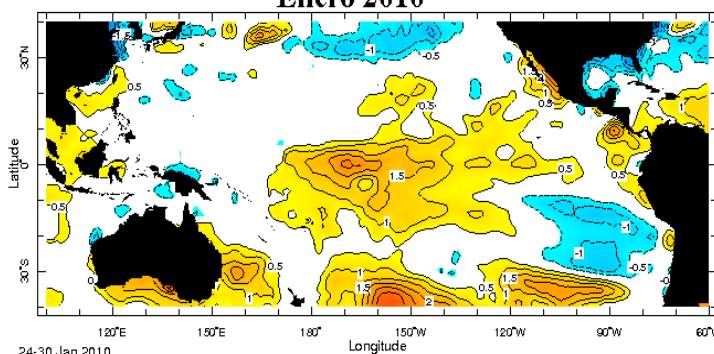
ENERO DEL 2010

Durante En enero la temperatura del mar se mantuvo con anomalías positivas comprendidas entre 1,0 y 3,0°C, a consecuencia del desarrollo de un Niño débil en nuestra región. En la costa occidental de Suramérica se evidenciaron condiciones cálidas de temperatura del aire y del mar, pero en menor intensidad que el mes anterior. El nivel medio del mar se presentó con anomalías positivas, especialmente en el Pacífico central, lo cual se proyectó hasta la zona occidental del Pacífico, en donde se mantuvieron anomalías positivas del nivel del mar.

Las anomalías de la temperatura superficial del mar, correspondiente a las cuatro áreas de monitoreo de El Niño presentaron los siguientes valores de anomalías de temperatura, en el Pacífico Occidental (Región Niño 4), 1,3°C; en el Pacífico Central (Regiones Niño 3.4 y Niño 3), de 1.5 y 0.8° C respectivamente, y en el Pacífico Oriental (Región Niño 1+2) de 0.3°C. A nivel subsuperficial, continuaron presentes las anomalías positivas de la temperatura del mar, el núcleo cálido de anomalías se presentó hacia el borde Oriental del Pacífico, con valores positivos de hasta 5,0°C, ubicándose entre 50 y 100 m de profundidad.

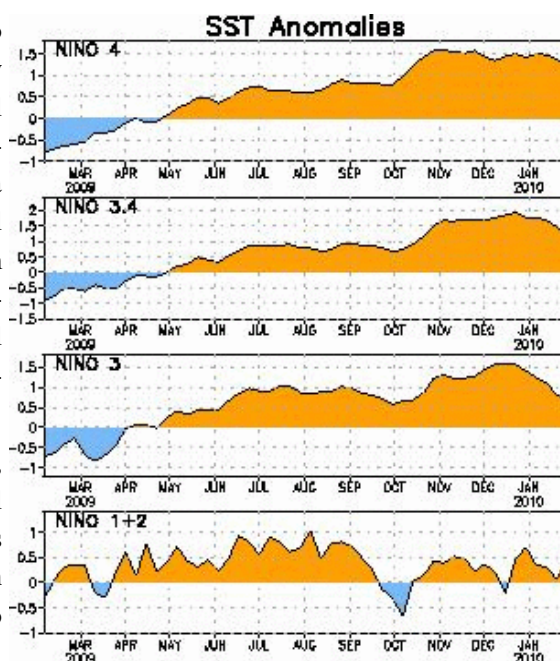
El Índice de Oscilación del Sur para el mes, mantuvo su fase negativa con un valor de -1,5. La zona de convergencia Intertropical, se presentó como una banda dispersa sobre el Pacífico Central hasta el Pacífico Oriental con su eje central promedio localizado en los 5° N. En la región del Pacífico Sudeste los vientos de superficie, tuvieron una dirección Sur y Sureste; respecto a la velocidad, las anomalías fueron positivas entre 0,5 y 2,0 m/s.

Anomalía de Temperatura Superficial del mar (°C) Enero 2010



**ANOMALÍA DE LA TEMPERATURA
SUPERFICIAL DEL MAR, ENERO 2010**

BAC 232



ANOMALÍA DE LA TEMPERATURA SUPERFICIAL DEL MAR EN LAS REGIONES NIÑO

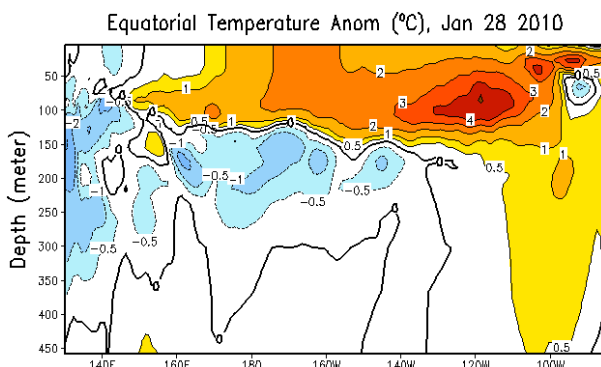
Considerando el comportamiento térmico del Pacífico Ecuatorial y los resultados de algunos modelos numéricos, se prevé que en febrero continuarán las anomalías positivas de temperatura, especialmente en el océano Pacífico Oriental y Central. Los modelos de simulación numérica indican la presencia de un evento cálido (El Niño) de intensidad moderada a débil, el cual se mantendrá vigente evolución durante los próximos meses del 2010, acercándose al final del periodo a valores de neutralidad.



BOLETÍN DE ALERTA CLIMÁTICO (BAC)

Las condiciones actuales en la región del Pacífico Sudeste están asociadas a la ocurrencia de un evento cálido (El Niño). En Colombia y Chile la TSM presentó valores de temperatura del mar, alrededor de sus promedios históricos, mientras que en Ecuador y Perú, las anomalías positivas de TSM disminuyeron, e inclusive en la mayoría de estaciones se acercaron a sus promedios históricos. En cuanto al nivel del mar, éste mantiene su incremento pero en menor magnitud que el mes anterior.

El Nivel Medio del Mar, en el Pacífico Sudeste, mantuvo las anomalías positivas, ligeramente menores al mes anterior. En las estaciones de Perú las anomalías positivas oscilaron entre 10 cm y 24 cm y frente a Ecuador presentaron alrededor de 12 cm de incremento.



ANOMALÍA DE TEMPERATURA SUBSUPERFICIAL

Perspectivas para las próximas semanas

GLOBAL

Tomando en cuenta las predicciones de varios modelos numéricos, así como, el comportamiento de los principales indicadores oceánicos y atmosféricos, se prevé, que continúen las condiciones océano atmosféricas en el Pacífico Tropical, propias del desarrollo de un evento cálido débil (El Niño), el cual alcanzaría su máximo desarrollo en el primer trimestre del presente año. Consecuentemente estarán presentes las anomalías positivas de la TSM y de igual manera a nivel subsuperficial persistirá el calentamiento del mar; siendo altamente recomendable mantener un cuidadoso seguimiento de la evolución así como sus repercusiones futuras sobre el clima de la región del Pacífico Sudeste.

REGIONAL

De acuerdo con el seguimiento de las condiciones océano-atmosféricas en el océano Pacífico Sudeste, ejecutado por el Programa ERFEN (integrado por los Comités Nacionales ERFEN de Chile, Colombia, Ecuador y Perú), y coordinado por la CPPS se prevé que durante los próximos meses, en el sector del Pacífico Suroriental, los valores tanto de la Temperatura Superficial del Mar como del aire continúen incrementándose, acorde con la estacionalidad y que las anomalías positivas disminuyan y se acerquen a valores de neutralidad.

Instituciones que colaboran con este boletín:



COLOMBIA

IDEAM

CCCP



ECUADOR

INOCAR



PERÚ

DHN



CHILE

SHOA

DMCh

EDITADO EN EL INSTITUTO OCEANOGRÁFICO DE LA ARMADA DEL ECUADOR

Av. 25 de julio. Base Naval Sur. Guayaquil, Ecuador. Casilla 5940. Fax (593)4-2485166. Tel: (593)4-2481300.